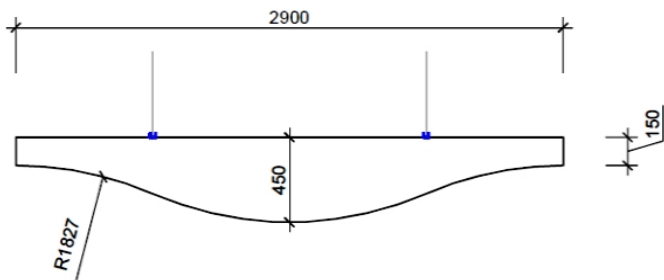
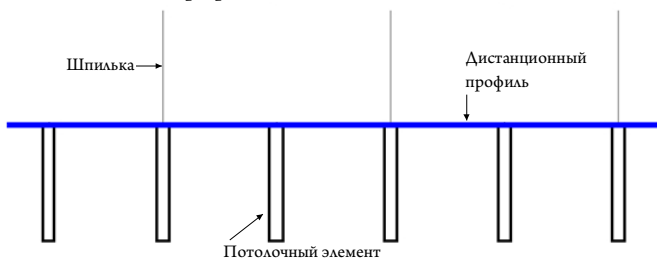


# Волнообразные потолки Baffle Wave

Потолочные элементы: 6 типов разной геометрии



Монтажная схема в разрезе



Вертикальные потолочные бафлы волнообразной формы Baffle Wave производятся из стали толщиной 1мм с последующей высококачественной порошковой окраской по шкале RAL (любой цвет). Ширина элемента 30-50мм. Шесть типов элементов позволяют создать индивидуальный интерьер или “динамичную” волну.

Элементы соединяются между собой дистанционным П-образным профилем чёрного цвета. Дистанция между элементами может меняться в соответствии с требованиями заказчика и может быть разной в пределах одного помещения. В качестве подвесов применяются шпильки с резьбой М6, которые крепятся к дистанционному профилю гайками с шайбами.

Смещение потолочных элементов относительно друг друга (диагональное расположение) придает помещению оригинальный объемный вид волны. Потолочные элементы можно подвешивать без дистанционного профиля как отдельные архитектурные формы, при этом можно менять высоту подвеса, что придает помещению особый вид.

